

CAPÍTULO

#3

# LOS NUMEROS POR TEMA

Información actualizada de las distintas dimensiones que conectan a los recursos naturales con el desarrollo económico

RED  
SUR

Red Sudamericana  
de Economía Aplicada

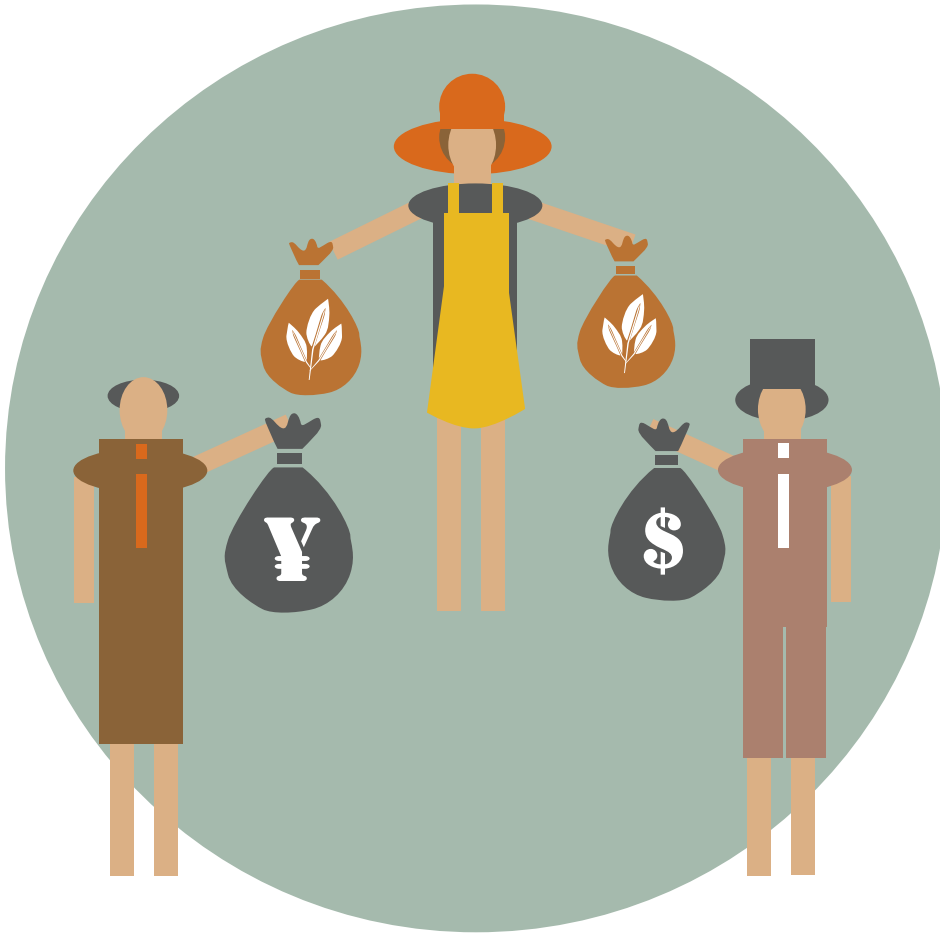


El cambio en la dinámica global ha reabierto el debate sobre los beneficios y costos de una estrategia de desarrollo basada en los recursos naturales. Por ello, el hacedor de políticas se enfrenta a un sinnúmero de interrogantes de difícil respuesta. La información que aquí se presenta –ordenada en las distintas dimensiones involucradas y ángulos posibles de análisis– intenta aportar conocimiento comprensivo y actualizado para responder a esos interrogantes.

## ÍNDICE

Nota general	Sección II
<b>MÓDULO</b>	<b>1 Contexto externo</b>
Indicador	1 Crecimiento de la economía global
	2 Precios de referencia para principales productos de exportación
	3 Términos de intercambio
	4 Poder de compra de las exportaciones de bienes y servicios
<b>MÓDULO</b>	<b>2 Dotación de recursos naturales</b>
Indicador	1 Capital natural
	2 Capital natural por ítem
	3 Rentas de recursos naturales
<b>MÓDULO</b>	<b>3 Manejo del conflicto ambiental y social</b>
Indicador	1 Agotamiento de RRNN % del Producto interno bruto
	2 Ahorro neto nacional ajustado % PNB
	3 Huella ecológica
<b>MÓDULO</b>	<b>4 Promoción de la productividad</b>
Indicador	1 Productividad Total de los Factores (% crec.)
	2 Gasto en Investigación y Desarrollo % del PIB
	3 Población de más de 15 años con terciario (completo y/o incompleto) en %
	4 Puntaje promedio de estudiantes de 15 años en los exámenes de PISA
<b>MÓDULO</b>	<b>5 Manejo de riesgos macroeconómicos</b>
Indicador	1 Volatilidad de los términos de intercambio
	2 Tipo de cambio efectivo
	3 Costo laboral unitario
	4 Balance de cuenta corriente % del PIB
<b>MÓDULO</b>	<b>6 Manejo fiscal de los recursos naturales</b>
Indicador	1 Ingresos fiscales derivados de los recursos no renovables % del PIB
	2 Ingresos generales del Estado % del PIB
	3 Evolución del gasto público social en % del PIB
	4 Evolución del gasto público en infraestructura en % del PIB

## > 1 CONTEXTO EXTERNO



La dinámica de los mercados globales y de los precios de las materias primas configura las oportunidades y los obstáculos para acelerar el crecimiento y reducir la brecha con los países avanzados.

Las preguntas que aparecen son:

- 1 >** ¿Cómo evolucionó la economía global, y en particular los mercados de los principales bienes de exportación?
- 2 >** ¿Cómo evolucionaron los precios internacionales de materias primas?
- 3 >** ¿Cómo evolucionaron los términos del intercambio comercial?
- 4 >** ¿Son las tendencias actuales sostenibles, o hay que esperar cambios de magnitud?

Cuadro #1. Tasa de crecimiento del PIB

	2000	2001	2002	2003	2004	2005	2006	2007	2008	2009	2010	2011	2012	2013	2014	2015	2016
Promedio mundial	4,8	2,5	3,0	4,0	5,4	4,9	5,6	5,7	3,0	0,0	5,4	4,1	3,4	3,3	3,4	3,2	3,1
Ec. avanzadas	4,1	1,4	1,7	2,1	3,2	2,8	3,1	2,8	0,1	-3,4	3,1	1,7	1,2	1,2	1,8	2,1	1,6
Estados Unidos	4,1	1,0	1,8	2,8	3,8	3,3	2,7	1,8	-0,3	-2,8	2,5	1,6	2,3	1,5	2,4	42772,0	1,6
Alemania	3,3	1,6	0,0	-0,4	0,7	0,9	3,9	3,4	0,8	-5,1	3,9	3,4	0,9	0,5	1,6	1,5	1,7
Ec. emergentes	5,7	3,8	4,6	6,4	8,0	7,3	8,2	8,6	5,8	3,1	7,5	6,2	5,3	4,9	4,6	4,0	4,2
China	8,4	8,3	9,1	10,0	10,1	11,3	12,7	14,2	9,6	9,2	10,4	9,3	7,7	7,7	7,3	6,9	6,6
India	3,8	4,8	3,8	7,9	7,9	9,3	9,3	9,8	3,9	8,5	10,3	6,6	5,6	6,6	7,2	7,6	7,6

Fuente: Elaboración propia en base a datos de Van Zanden *et al.* (2014).

Cuadro #2. Precios de referencia para principales productos de exportación (2005=100)

Producto	2000	2001	2002	2003	2004	2005	2006	2007	2008	2009	2010	2011	2012	2013	2014	2015	2016	Var. 2015-2016	Var. 2000-2016
Cobre	49,4	43,0	42,4	48,4	77,9	100,0	183,1	194,0	189,4	140,5	205,0	240,0	216,5	199,4	186,0	149,9	148,3	-1%	200%
Aceite de soja	71,0	70,0	82,7	100,9	119,1	100,0	111,2	161,3	228,7	158,8	186,6	245,2	232,3	204,0	163,9	135,6	155,8	15%	120%
Harina de soja	91,0	87,8	89,4	104,3	125,0	100,0	94,3	128,1	178,8	174,6	161,0	184,1	230,0	232,0	226,9	171,4	168,0	-2%	85%
Soja	82,0	75,6	84,6	104,5	124,0	100,0	97,5	142,2	203,2	169,7	172,5	217,0	241,0	231,8	205,2	155,7	165,1	6%	101%
Gas natural (Indonesia)	74,4	66,4	62,9	70,8	83,8	100,0	114,5	119,6	164,8	106,5	133,4	221,2	258,0	246,3	241,7	155,8	120,9	-22%	62%
Hierro*	44,3	46,2	45,1	49,2	58,3	100,0	119,0	130,3	219,0	284,6	521,9	596,9	457,2	481,5	344,5	196,4	257,0	31%	480%
Petróleo (crudo)	52,9	45,6	46,8	54,2	70,8	100,0	120,5	133,3	181,9	115,8	148,1	194,9	196,8	195,1	181,1	95,6	85,0	-11%	61%
Oro	62,8	60,9	69,7	81,7	92,0	100,0	135,9	156,6	196,0	218,7	275,3	352,8	375,3	317,3	304,6	303,5	307,0	1%	389%

Fuente: Elaboración propia en base a datos de Van Zanden *et al.* (2014).

\*Precio de importación de China



Cuadro #3. Términos de intercambio (2000=100)

País	2001	2002	2003	2004	2005	2006	2007	2008	2009	2010	2011	2012	2013	2014	2015	2016	Promedio (2000-2016)
Argentina	99,32	98,73	107,22	109,21	106,89	113,35	117,55	133,22	127,05	126,57	135,04	130,35	127,46	124,72	116,40	122,22	118,46
Bolivia	95,77	96,20	98,53	104,05	111,83	139,81	142,07	143,92	139,37	157,61	174,96	179,12	169,41	162,40	132,60	124,44	135,76
Brasil	99,64	98,38	96,98	97,86	99,18	104,42	106,61	110,39	107,78	125,07	134,94	128,90	124,44	119,65	107,18	108,45	110,62
Chile	93,29	97,17	102,78	124,87	139,76	183,21	189,46	164,78	166,74	204,03	205,33	182,43	175,37	173,83	168,10	166,14	158,58
Colombia	94,25	92,49	95,19	102,30	110,99	115,22	124,41	138,11	118,81	134,35	150,23	151,06	145,15	131,44	102,87	96,90	118,99
Ecuador	84,59	86,81	89,77	91,48	102,39	109,90	112,99	123,98	109,73	120,81	132,89	134,72	136,64	135,11	99,24	89,32	110,02
Perú	95,60	98,45	102,23	111,32	119,41	152,07	157,58	136,65	129,14	152,47	171,87	163,74	153,09	144,91	138,74	180,79	138,00
Paraguay	100,20	96,65	101,44	104,28	97,39	95,52	100,07	107,35	104,96	104,96	107,46	110,50	110,06	111,07	115,38	118,62	105,37
Uruguay	104,04	102,60	103,48	99,92	90,74	88,58	88,74	94,09	96,88	100,00	101,77	104,20	105,26	108,07	112,15	116,08	101,04
Venezuela	82,22	87,58	98,71	118,08	154,41	184,40	202,13	249,47	181,66	215,93	259,51	262,08	254,62	250,00	195,65	168,97	185,34
América del Sur	94,89	95,51	99,63	106,34	113,30	128,65	134,16	140,20	128,21	144,18	157,40	154,71	150,15	146,12	128,83	129,19	128,22
Grupo de control	101,39	100,57	100,13	102,88	108,11	111,42	113,08	120,33	113,14	116,90	123,37	120,82	121,33	121,46	115,00	117,00	112,93
Evolución	(-)	(-)	(-)	(+)	(+)	(+)	(+)	(+)	(+)	(+)	(+)	(+)	(+)	(+)	(+)	(+)	(+)

Fuente: Banco Mundial.

Cuadro #4. Poder de compra de las exportaciones de bienes y servicios (2000=100)\*

País	2001	2002	2003	2004	2005	2006	2007	2008	2009	2010	2011	2012	2013	2014	2015	Var. 2014-2015	Var. 2000-2015
Argentina	101,80	98,20	113,67	121,55	138,12	156,49	177,62	200,97	183,29	213,67	238,95	226,04	221,98	200,33	181,89	-9%	82%
Bolivia	110,55	118,02	146,15	182,20	219,78	274,51	281,98	371,43	305,05	375,16	445,93	588,93	593,90	635,21	499,24	-21%	399%
Brasil	107,75	115,14	129,93	155,81	176,06	194,89	213,91	225,00	198,77	247,18	281,16	267,69	267,62	255,66	232,28	-9%	132%
Chile	99,62	104,14	118,46	160,45	188,32	246,52	272,32	234,27	231,64	280,79	298,49	284,29	285,87	279,89	258,08	-8%	158%
Colombia	97,51	93,37	99,31	115,19	138,12	154,83	174,72	200,41	192,13	213,26	273,34	288,41	282,37	273,20	210,04	-23%	110%
Ecuador	96,03	104,46	120,33	139,17	165,29	190,08	201,49	233,39	199,17	227,60	261,98	279,41	291,05	310,98	242,52	-22%	143%
Perú	94,74	93,91	96,18	108,12	119,47	142,05	168,94	198,21	179,93	228,43	251,25	230,85	283,21	267,53	260,65	-3%	161%
Paraguay	102,13	110,27	124,03	157,17	193,80	245,35	265,89	249,22	236,82	277,33	326,94	326,31	308,65	303,01	282,39	-7%	182%
Uruguay	93,19	81,22	86,50	109,27	117,37	123,83	136,97	152,35	170,31	193,66	209,74	218,53	228,57	234,39	228,24	-3%	128%
Venezuela	80,49	80,35	78,76	106,50	144,51	165,46	170,23	209,54	139,88	149,28	194,51	201,73	184,12	156,87	94,21	-40%	-6%

Fuente: Cepal.

\* Cambio de base respecto a la fuente original.

&gt; 2

## DOTACIÓN DE RECURSOS NATURALES



Las estimaciones más fiables dicen que la riqueza natural per cápita de la región duplica a la mundial. Aunque esa comparación se refiere a promedios, ¿corresponde esta realidad a todos los países por igual? Además, la estructura económica y exportadora de los países de la región difiere marcadamente, de manera que las dotaciones relativas de recursos naturales pueden variar sensiblemente de un país a otro, como lo hará también la magnitud de las rentas derivadas de esos recursos.

Algunas preguntas relevantes al respecto son:

- 1 > ¿Cómo evolucionaron los descubrimientos y la explotación de los recursos naturales en cada país analizado?
- 2 > ¿Cuál es el nivel de riqueza natural de cada uno de esos países?
- 3 > ¿Cuál es en cada caso la magnitud de las rentas asociadas a los recursos naturales?

Cuadro #5. Capital natural 2005 US\$ per cápita				
País	1995	2000	2005	Var. 1995/2005
Argentina	5.848,32	5.749,98	10.266,82	76%
Bolivia	8.191,51	7.159,04	8.305,49	1%
Brasil	10.620,78	13.317,86	14.978,40	41%
Chile	11.194,29	13.231,28	18.869,97	69%
Colombia	7.601,48	10.302,44	7.613,96	0%
Ecuador	14.402,37	27.027,27	22.453,58	56%
Paraguay	..	..	..	
Perú	4.026,41	5.049,29	5.817,83	44%
Uruguay	5.204,78	5.770,93	8.287,91	59%
Venezuela	31.294,45	26.552,50	30.567,37	-2%
América del Sur	10.931,60	12.684,51	14.129,04	29%
Grupo de control	30.398,80	41.816,65	38.468,29	27%
Evolución	(-)	(-)	(-)	(+)

Fuente: Banco Mundial.

Cuadro #6. Activos subterráneos 2005 US\$ per cápita				
País	1995	2000	2005	Var. 1995 /2005
Argentina	699.32	1,117.25	2,727.23	290%
Bolivia	707.39	780.88	2,191.38	210%
Brasil	741.77	816.90	2,321.09	213%
Chile	5,006.92	4,684.27	9,562.67	91%
Colombia	1,270.38	965.05	1,488.08	17%
Ecuador	4,139.73	4,275.14	6,441.67	56%
Paraguay	..	..	..	
Perú	532.91	526.49	1,047.42	97%
Uruguay	-	-	-	
Venezuela	22,775.54	20,369.72	24,090.45	6%
América del Sur	3,986.00	3,726.19	5,541.11	39%
Grupo de Control	8,274.01	11,671.32	19,055.92	130%
Evolución	(-)	(-)	(-)	(-)

Fuente: Banco Mundial.

Cuadro #7. Minerales 2005 US\$ per cápita				
País	1995	2000	2005	Var. 1995 /2005
Argentina	2.30	28.35	144.01	6164%
Bolivia	9.68	17.67	22.97	137%
Brasil	331.16	358.68	854.41	158%
Chile	4,780.08	4,486.69	9,289.07	94%
Colombia	44.16	42.66	111.01	151%
Ecuador	0.73	0.04	11.77	1503%
Paraguay	..	..	..	
Perú	147.73	116.01	510.12	245%
Uruguay	-	-	-	
Venezuela	269.77	205.57	396.65	47%
América del Sur	620.62	583.96	1,260.00	103%
Grupo de Control	661.41	758.75	1,396.02	111%
Evolución	(-)	(-)	(-)	(-)

Fuente: Banco Mundial.

Cuadro #8. Gas natural 2005 US\$ per cápita				
País	1995	2000	2005	Var. 1995 /2005
Argentina	322.65	511.03	1,205.74	274%
Bolivia	413.68	436.95	1,424.29	244%
Brasil	26.47	37.66	136.85	417%
Chile	135.19	160.02	226.71	68%
Colombia	146.18	171.20	309.96	112%
Ecuador	-	-	-	
Paraguay	..	..	..	
Perú	-	-	-	
Uruguay	-	-	-	
Venezuela	2,316.12	2,295.39	2,741.32	18%
América del Sur	373.36	401.36	671.65	80%
Grupo de Control	2,426.07	4,048.69	8,113.79	234%
Evolución	(-)	(-)	(-)	(-)

Fuente: Banco Mundial.

Cuadro #9. Petróleo 2005 US\$ per cápita				
País	1995	2000	2005	Var. 1995 /2005
Argentina	374.37	577.87	1,377.48	268%
Bolivia	284.04	326.26	744.13	162%
Brasil	384.14	420.56	1,329.83	246%
Chile	91.65	37.55	44.88	-51%
Colombia	1,080.04	751.20	953.42	-12%
Ecuador	4,139.00	4,275.09	6,429.89	55%
Paraguay	..	..	..	
Perú	385.19	410.48	537.21	39%
Uruguay	-	-	-	
Venezuela	20,189.65	17,868.76	20,927.98	4%
América del Sur	2,992.01	2,740.86	3,593.87	20%
Grupo de Control	5,182.71	6,863.88	9,335.88	80%
Evolución	(-)	(-)	(-)	(-)

Fuente: Banco Mundial.

Cuadro #10. Carbón 2005 US\$ per cápita				
País	1995	2000	2005	Var. 1995 /2005
Argentina	-	-	-	
Bolivia	-	-	-	
Brasil	-	-	-	
Chile	-	-	2.01	
Colombia	-	-	113.69	
Ecuador	-	-	-	
Paraguay	..	..	..	
Perú	-	-	0.10	
Uruguay	-	-	-	
Venezuela	-	-	24.51	
América del Sur	-	-	15.59	
Grupo de Control	3.82	-	210.23	
Evolución	(-)	s.d.	(-)	

Fuente: Banco Mundial.

Cuadro #11. Cosecha 2005 US\$ per cápita				
País	1995	2000	2005	Var. 1995 /2005
Argentina	2,537.14	2,786.42	4,996.12	97%
Bolivia	2,430.07	2,337.49	2,563.29	5%
Brasil	5,022.99	8,206.57	6,829.60	36%
Chile	2,552.76	3,134.43	2,553.85	0%
Colombia	3,626.32	4,838.75	2,941.63	-19%
Ecuador	5,007.46	6,748.25	3,504.67	-30%
Paraguay	..	..	..	
Perú	1,761.74	2,515.02	1,988.26	13%
Uruguay	1,273.68	1,303.12	2,372.39	86%
Venezuela	2,252.23	1,876.13	1,514.43	-33%
América del Sur	2,940.49	3,749.58	3,251.58	11%
Grupo de Control	2,946.03	3,987.54	2,343.82	-20%
Evolución	(-)	(-)	(+)	(+)

Fuente: Banco Mundial.

Cuadro #12. Hard coal 2005 US\$ per cápita				
País	1995	2000	2005	Var. 1995 /2005
Argentina	-	-	-	
Bolivia	-	-	-	
Brasil	-	-	-	
Chile	-	-	2.01	
Colombia	-	-	113.69	
Ecuador	-	-	-	
Paraguay	..	..	..	
Perú	-	-	0.10	
Uruguay	-	-	-	
Venezuela	-	-	24.51	
América del Sur	-	-	15.59	
Grupo de Control	0.00	-	186.59	
Evolución	(-)	s.d.	(-)	

Fuente: Banco Mundial.

Cuadro #13. Bosques (excl. madera) 2005 US\$ per cápita				
País	1995	2000	2005	Var. 1995 /2005
Argentina	99.68	107.97	196.98	98%
Bolivia	1,183.01	1,206.72	1,466.02	24%
Brasil	567.71	742.32	598.83	5%
Chile	117.46	271.69	245.41	109%
Colombia	300.31	325.03	320.57	7%
Ecuador	213.62	271.54	170.22	-20%
Paraguay	..	..	..	
Perú	560.28	616.61	583.15	4%
Uruguay	41.50	68.98	122.83	196%
Venezuela	581.75	429.33	407.91	-30%
América del Sur	407.26	448.91	456.88	12%
Grupo de Control	1,512.29	2,263.53	1,878.76	24%
Evolución	(-)	(-)	(-)	(-)

Fuente: Banco Mundial.

Cuadro #14. Tierra de pastoreo 2005 US\$ per cápita				
País	1995	2000	2005	Var. 1995 /2005
Argentina	1,912.87	1,276.49	1,760.23	-8%
Bolivia	617.30	505.38	690.68	12%
Brasil	1,942.73	1,432.01	1,259.59	-35%
Chile	1,112.03	1,596.77	1,086.36	-2%
Colombia	1,125.62	2,017.98	1,033.47	-8%
Ecuador	1,553.06	2,578.77	2,322.27	50%
Paraguay	..	..	..	
Perú	395.06	552.92	568.45	44%
Uruguay	2,329.26	3,201.09	3,580.80	54%
Venezuela	1,289.54	860.94	867.10	-33%
América del Sur	1,364.16	1,558.04	1,463.22	7%
Grupo de Control	8,082.87	10,144.57	6,095.83	-25%
Evolución	(-)	(-)	(-)	(+)

Fuente: Banco Mundial.

Cuadro #15. Áreas protegidas 2005 US\$ per cápita				
País	1995	2000	2005	Var. 1995 /2005
Argentina	335.60	278.97	319.90	-5%
Bolivia	338.16	572.39	443.04	31%
Brasil	1,521.07	1,221.77	1,042.45	-31%
Chile	1,276.99	1,143.51	1,793.27	40%
Colombia	736.69	1,669.43	992.82	35%
Ecuador	1,791.99	11,130.72	9,723.33	443%
Paraguay	..	..	..	
Perú	143.84	308.09	602.95	319%
Uruguay	11.17	23.31	19.15	71%
Venezuela	3,817.58	2,738.24	3,136.28	-18%
América del Sur	1,108.12	2,120.71	2,008.13	81%
Grupo de Control	6,611.87	8,252.84	6,611.94	0%
Evolución	(-)	(-)	(-)	(+)

Fuente: Banco Mundial.

País	1995	2000	2005	Var. 1995 /2005
Argentina	-	-	-	
Bolivia	-	-	-	
Brasil	-	-	-	
Chile	-	-	-	
Colombia	-	-	-	
Ecuador	-	-	-	
Paraguay	..	..	..	
Perú	-	-	-	
Uruguay	-	-	-	
Venezuela	-	-	-	
América del Sur	-	-	-	
Grupo de Control	3.82	-	23.64	518%
Evolución	(-)	s.d.	(-)	

Fuente: Banco Mundial.

País	1995	2000	2005	Var. 1995 /2005
Argentina	263.72	182.89	266.36	1%
Bolivia	2,915.57	1,756.18	951.07	-67%
Brasil	824.50	898.29	2,926.84	255%
Chile	1,128.12	2,400.61	3,628.40	222%
Colombia	542.16	486.20	837.39	54%
Ecuador	1,696.51	2,022.85	291.43	
Paraguay	..	..	..	
Perú	632.58	530.15	1,027.60	62%
Uruguay	1,549.17	1,174.43	2,192.73	42%
Venezuela	577.81	278.13	551.21	-5%
América del Sur	1,125.57	1,081.08	1,408.11	25%
Grupo de Control	2,971.72	5,496.83	2,482.02	-16%
Evolución	(-)	(-)	(-)	(+)

Fuente: Banco Mundial.

País	2000	2001	2002	2003	2004	2005	2006	2007	2008	2009	2010	2011	2012	2013	2014	Var. 2014-2013	Var. 2000-2014
Argentina	3,50	3,23	7,50	8,14	8,89	10,65	10,12	8,36	9,35	5,28	5,18	5,23	4,51	3,82	3,57	-15%	2%
Bolivia	8,92	9,31	9,23	15,36	21,67	40,15	39,16	37,77	41,45	17,88	20,07	22,48	18,48	16,87	12,65	-9%	42%
Brasil	3,94	4,14	5,11	5,93	5,65	6,62	6,76	7,62	8,39	4,87	6,14	6,44	6,27	5,34	5,02	-15%	27%
Chile	8,81	8,86	8,44	9,00	13,16	14,53	22,80	23,09	22,06	16,38	19,59	20,03	17,56	16,29	16,22	-7%	84%
Colombia	7,42	5,72	5,43	6,89	8,15	8,80	9,88	9,07	12,13	7,68	9,62	12,38	10,82	10,09	8,42	-7%	14%
Ecuador	20,01	12,69	10,82	12,31	18,15	23,38	25,34	24,58	27,52	15,81	18,63	22,21	19,96	17,08	14,76	-14%	-26%
Perú	2,93	2,17	2,07	2,75	4,82	7,42	14,40	15,25	13,41	9,80	12,71	14,80	12,00	9,88	8,73	-18%	198%
Paraguay	5,54	5,52	7,60	8,29	5,83	5,38	5,39	5,39	5,19	5,18	5,52	4,18	4,22	4,27	5,10	1%	-8%
Uruguay	0,63	0,67	1,39	2,17	1,91	1,84	2,62	2,74	4,16	2,59	3,46	2,49	2,52	2,33	3,74	-8%	492%
Venezuela	28,16	22,40	27,04	32,96	39,65	47,71	44,13	34,60	35,11	18,93	20,46	33,84	28,78	29,10	27,50	1%	-2%

Fuente: Banco Mundial.

## > 3 MANEJO DEL CONFLICTO SOCIAL Y AMBIENTAL



Hay que reconocer que cada innovación que la sociedad hace en el uso de los recursos implica modificaciones en el entorno, que pueden traer beneficios pero también costos presentes y futuros. En muchos casos esos costos no son internalizados por aquellos que realizan la innovación (y que por lo general perciben buena parte de los beneficios). Esto puede dar lugar a conflictos de difícil solución.

Al respecto, el hacedor de políticas necesita saber:

- 1 > ¿Hay conflictos de esta naturaleza en América del Sur?
- 2 > ¿De qué magnitud?



Cuadro #19. Agotamiento de RRNN  
% del Ingreso Nacional Bruto

País	2000	2001	2002	2003	2004	2005	2006	2007	2008	2009	2010	2011	2012	2013	2014
Argentina	3,21	2,97	7,30	8,02	8,92	10,91	10,21	8,50	9,45	5,18	5,11	5,16	3,35	2,94	2,70
Bolivia	5,16	5,27	5,14	8,92	13,26	25,33	25,76	24,87	26,93	11,67	13,67	16,57	13,63	13,31	9,55
Brasil	2,85	2,98	3,66	4,25	3,91	4,58	4,65	5,11	5,62	3,27	4,04	4,24	3,06	2,92	2,51
Chile	4,94	4,24	4,04	4,83	8,02	9,00	15,19	14,87	13,04	9,63	11,92	12,14	9,09	8,13	7,95
Colombia	5,95	4,46	4,28	5,42	6,48	7,24	8,14	7,32	9,85	6,30	7,91	10,40	8,73	8,20	6,83
Ecuador	13,39	8,26	6,96	7,93	11,85	15,22	16,97	16,81	17,49	10,02	11,75	14,04	8,99	8,66	7,80
Paraguay	6,36	6,22	8,32	9,96	6,88	6,34	6,09	5,73	5,48	5,53	5,89	4,18	5,01	4,47	5,28
Perú	1,60	1,07	0,98	1,41	2,90	4,82	10,15	10,44	8,98	6,60	8,66	10,12	7,14	5,54	4,76
Uruguay	0,03	0,03	0,21	0,46	0,80	0,86	1,31	1,47	2,66	1,51	2,42	1,63	1,40	1,45	2,56
Venezuela	17,74	14,16	17,29	21,03	25,50	30,19	27,66	21,29	21,83	11,89	12,94	21,58	11,59	10,10	9,50
América del Sur	6,12	4,97	5,82	7,22	8,85	11,45	12,61	11,64	12,13	7,16	8,43	10,01	7,20	6,57	5,94
Grupo de control	3,06	2,60	2,21	2,51	2,81	3,60	3,66	3,64	4,57	2,54	2,94	3,13	2,59	2,31	1,90
Evolución*	(-)	(-)	(-)	(-)	(-)	(-)	(-)	(-)	(-)	(-)	(-)	(-)	(-)	(-)	(-)

Fuente: World Development Indicators, Banco Mundial.  
\* Signo negativo cuando el agotamiento es superior en América del Sur.

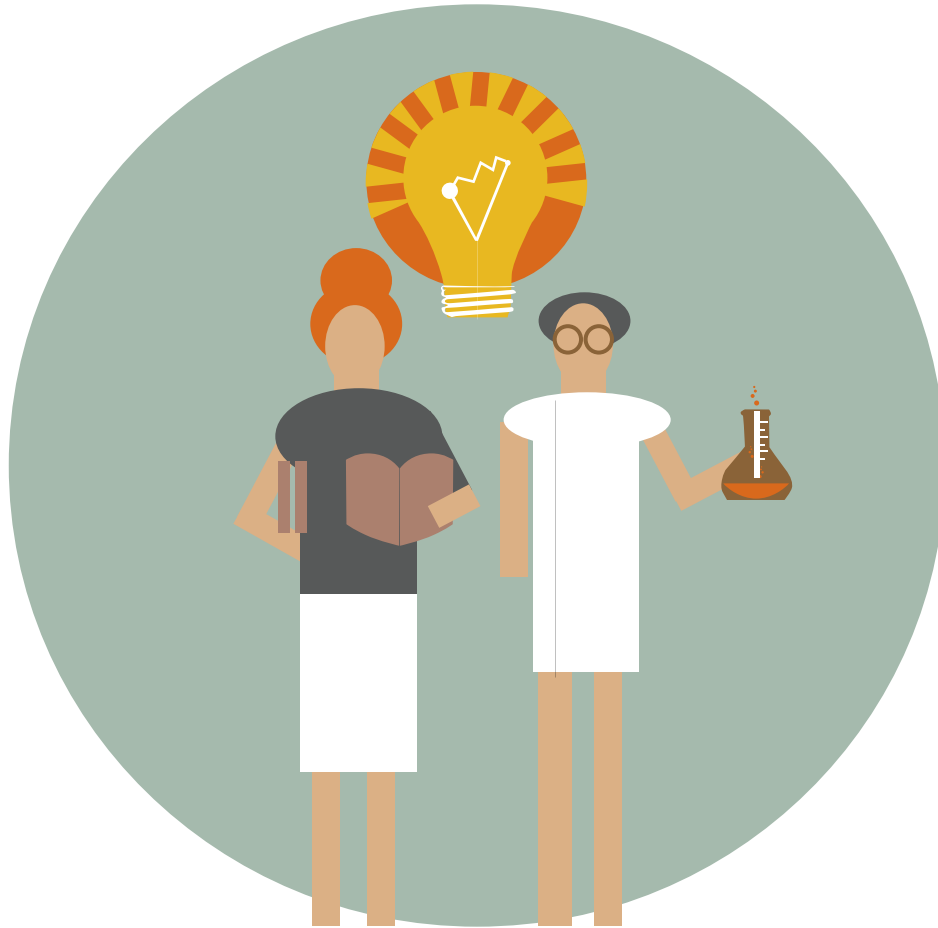
Cuadro #20. Ahorro neto nacional ajustado  
% del Ingreso Nacional Bruto

País	2000	2001	2002	2003	2004	2005	2006	2007	2008	2009	2010	2011	2012	2013	2014
Argentina	-2,41	0,08	-1,82	0,26	1,40	2,97	7,36	10,64	10,05	8,94	10,19	10,30	8,53	8,89	10,23
Bolivia	0,97	4,46	6,96	5,63	4,86	-1,19	4,10	7,86	8,18	11,44	11,53	9,43	10,29	8,45	8,45
Brasil	2,08	1,56	3,06	3,61	7,05	6,18	6,51	7,17	6,82	5,22	10,67	10,55	8,04	6,23	7,57
Chile	5,23	6,47	6,64	6,75	5,41	6,62	2,68	2,81	2,68	5,41	6,39	4,38	5,07	4,48	4,16
Colombia	2,10	-1,60	0,72	1,79	3,86	4,44	5,34	5,77	3,76	5,91	3,53	2,29	2,88	3,40	3,51
Ecuador	12,71	-0,61	1,03	-0,16	-2,67	-1,55	0,34	1,30	6,54	9,15	5,89	8,50	10,08	10,29	11,31
Paraguay	2,46	6,65	14,91	7,19	7,39	6,99	8,86	12,51	9,32	6,99	5,88	10,83	6,06	10,99	10,37
Perú	8,88	8,40	9,52	11,25	11,51	11,44	11,46	13,70	14,63	11,86	13,25	12,66	13,11	14,34	13,37
Uruguay	-1,27	4,36	8,08	7,36	9,00	9,97	8,58	8,99	7,17	9,92	8,34	10,04	9,94	10,17	8,18
Venezuela	19,50	17,04	14,99	11,69	16,29	19,19	19,59	18,72	20,74	14,00	22,85	16,60	14,65	14,50	12,00
América del Sur	5,02	4,68	6,41	5,54	6,41	6,51	7,48	8,95	8,99	8,88	9,85	9,56	8,86	9,17	8,91
Grupo de control	11,09	10,85	9,79	9,58	10,61	11,15	12,12	12,24	11,28	7,05	8,05	9,46	9,51	9,58	9,80
Evolución*	(-)	(-)	(-)	(-)	(-)	(-)	(-)	(-)	(-)	(+)	(+)	(+)	(-)	(-)	(-)

Fuente: World Development Indicators, Banco Mundial.  
\* Signo positivo cuando el ahorro es superior en América del Sur.

Cuadro #21.Huella ecológica						
Huella ecológica del consumo	Granos	Pasturas	Madera, pulpa y papel	Pesca	Huella de carbono	
Argentina	3,0	0,4	1,4	0,2	0,2	0,7
Bolivia	2,4	0,5	1,2	0,2	0,0	0,5
Chile	3,1	0,7	0,3	0,9	0,6	0,5
Colombia	1,9	0,3	0,8	0,1	0,0	0,5
Ecuador	1,9	0,4	0,4	0,2	0,1	0,7
Paraguay	3,4	0,3	1,7	0,9	0,0	0,4
Perú	1,8	0,5	0,2	0,2	0,4	0,3
Venezuela	2,3	0,5	0,4	0,1	0,2	1,1
Prom. Mund	2,6	0,6	0,2	0,3	0,1	1,4
Biocapacidad total	Granos	Pasturas	Madera, pulpa y papel	Pesca		
Argentina	7,1	2,3	1,9	0,8	1,9	
Bolivia	19,3	0,7	2,7	15,8	0,1	
Chile	4,1	0,5	0,5	2,2	0,8	
Colombia	3,9	0,2	1,3	2,2	0,0	
Ecuador	2,3	0,3	0,4	1,3	0,2	
Paraguay	10,8	1,3	2,7	6,7	0,1	
Perú	4,1	0,4	0,6	2,7	0,3	
Venezuela	2,7	0,3	0,3	1,9	0,0	
Mundo	1,8	0,6	0,3	0,7	0,2	
<b>Memo: déficit o superávit ecológico</b>						
Total	Granos	Pasturas	Madera, pulpa y papel	Pesca	Huella de carbono	
Argentina	4,1	1,9	0,6	0,6	1,7	-0,7
Bolivia	16,9	0,2	1,5	15,6	0,1	-0,5
Chile	1,0	-0,2	0,2	1,2	0,3	-0,5
Colombia	2,0	-0,1	0,5	2,1	0,0	-0,5
Ecuador	0,4	0,0	0,0	1,1	0,1	-0,7
Paraguay	7,4	1,0	1,0	5,8	0,1	-0,4
Perú	2,3	-0,1	0,3	2,5	-0,2	-0,3
Venezuela	0,3	-0,2	0,0	1,8	-0,1	-1,1
Mundo	-0,8	0,0	0,0	0,5	0,1	-1,4

## &gt; 4

PROMOCIÓN DE LA  
PRODUCTIVIDAD

Sabemos que las ganancias de bienestar que la sociedad puede obtener de la explotación de los recursos naturales dependerán crucialmente no tanto de la cantidad de factores productivos involucrados, sino de la forma en que estos cooperan en el proceso productivo –lo que conocemos como productividad–.

El hacedor de políticas debe preguntarse:

- 1 >** ¿Cómo evolucionó la productividad y la generación de empleo en los sectores asociados a los recursos naturales?
- 2 >** ¿Cuáles son las interacciones y derrames entre esos sectores y el resto de la economía?
- 3 >** ¿Cómo evolucionó la productividad agregada? ¿Cómo se movió la brecha de productividad entre regiones, empresas, sectores?
- 4 >** ¿Qué ocurrió con los procesos de generación y difusión de conocimiento? ¿Qué tipos de empleo estamos generando?

Cuadro #22. Productividad Total de los Factores  
% crecimiento anual

País	2000	2001	2002	2003	2004	2005	2006	2007	2008	2009	2010	2011	2012	2013	2014	2015
Argentina	-1,39	-3,31	-6,56	3,60	3,22	4,29	2,82	2,96	-1,19	-4,35	5,03	0,40	-3,70	-0,07	-1,87	0,25
Bolivia	-0,8	0,1	-0,1	0,7	0,4	2,9	2,1	1,3	1,8	0,0	-0,5	0,1	-0,1	1,6	0,0	-0,3
Brasil	1,87	-0,37	0,76	-1,13	2,19	0,63	1,25	3,16	1,58	-0,72	2,98	0,24	-0,68	0,31	-2,15	-4,93
Chile	1,3	-0,1	-1,2	-0,8	1,8	0,1	-0,5	-1,0	-3,6	-4,4	-1,3	-0,4	0,7	-0,6	-1,1	-1,2
Colombia	0,70	0,42	0,45	0,96	1,83	0,42	1,87	1,17	-1,14	-1,40	-0,20	0,89	-0,47	1,09	0,28	-1,18
Ecuador	-0,5	0,2	0,4	0,6	2,0	-5,0	1,1	1,1	4,3	0,0	2,6	4,3	2,1	1,4	-0,4	-2,2
Paraguay																
Perú	-0,1	-0,7	4,3	1,7	2,6	3,2	3,1	3,1	2,1	-2,9	2,0	-0,3	-0,1	-0,2	-2,5	-1,5
Uruguay	-0,65	-3,87	-9,09	1,76	8,99	3,60	0,09	1,98	2,34	2,07	3,70	-0,31	1,06	1,82	0,32	-0,37
Venezuela	1,6	0,9	-8,8	-7,8	14,2	5,3	4,1	2,4	-0,2	-5,5	-4,2	0,9	2,5	-1,2	-6,5	-7,0
América del Sur	0,23	-0,74	-2,21	-0,04	4,14	1,72	1,77	1,81	0,67	-1,91	1,12	0,65	0,15	0,44	-1,55	-2,05
Grupo de control	1,09	0,07	0,54	0,35	0,86	0,24	-0,17	-0,26	-2,95	-3,09	0,81	-0,23	-0,47	-1,14	-0,89	-0,20
Evolución	(-)	(-)	(-)	(-)	(+)	(+)	(+)	(+)	(+)	(+)	(+)	(+)	(+)	(+)	(-)	(-)

Fuente: The Conference Board.

Cuadro 23. Gasto en investigación y desarrollo  
% del PIB

País	1996	1997	1998	1999	2000	2001	2002	2003	2004	2005	2006	2007	2008	2009	2010	2011	2012	2013	2014
Argentina	0,42	0,42	0,41	0,45	0,44	0,42	0,39	0,41	0,44	0,46	0,49	0,51	0,52	0,60	0,62	0,65	0,67		0,61
Bolivia	0,33	0,32	0,29	0,30	0,29	0,29	0,28							0,16					
Brasil					1,02	1,04	0,98	0,96	0,90	0,97	1,01	1,10	1,11	1,17	1,16	1,14	1,15	1,23	
Chile												0,31	0,37	0,35	0,33	0,35	0,36		0,37
Colombia	0,30	0,27			0,11	0,11	0,12	0,18	0,18	0,17	0,17	0,20	0,21	0,21	0,21	0,22	0,22	0,25	0,19
Ecuador	0,09	0,07	0,08			0,06	0,06	0,07			0,13	0,13	0,23	0,39	0,40	0,34	0,33		
Paraguay						0,09	0,11	0,09	0,08	0,09			0,06			0,06	0,09		
Perú		0,08	0,10	0,10	0,11	0,11	0,10	0,10	0,15										
Uruguay	0,27	0,35	0,19	0,22	0,21		0,24				0,36	0,40	0,36	0,44	0,41	0,43	0,34	0,32	0,33
Venezuela																			
América del Sur	0,28	0,25	0,21	0,27	0,36	0,30	0,29	0,30	0,35	0,42	0,43	0,44	0,41	0,47	0,52	0,46	0,45	0,60	0,38
Grupo de control	1,93	2,06	2,02	2,19	2,19	2,37	2,20	2,38	2,42	2,30	2,46	2,29	2,56	2,50	2,58	2,42	2,58	2,50	2,40
Evolución	(-)	(-)	(-)	(-)	(-)	(-)	(-)	(-)	(-)	(-)	(-)	(-)	(-)	(-)	(-)	(-)	(-)	(-)	(-)

Fuente: UNESCO.

Cuadro #24. Población de más de 15 años con terciario (completo o incompleto)

En %													
País	1950	1955	1960	1965	1970	1975	1980	1985	1990	1995	2000	2005	2010
Argentina	1,02	1,94	3,22	3,8	4,42	6,58	7,42	10,24	13,19	10,9	8,73	10,35	11,18
Bolivia	1,77	2,21	2,63	3,39	4,1	4,82	6,46	8,04	9,4	11,45	12,9	17,81	20,78
Brasil	0,71	0,87	1,19	1,46	1,72	3,78	4,3	4,67	5,16	5,7	6,35	6,31	9,35
Chile	2,18	2,02	1,88	2,8	3,81	5,83	7,1	9,44	11,69	16,63	20,35	19,2	14,97
Colombia	0,77	0,93	1,26	1,61	2,25	2,81	4,51	6,14	8,16	9,53	9,59	7,71	20,53
Ecuador	0,79	1,01	1,21	1,73	2,4	3,13	7,11	10,1	11,65	13,14	13,96	12,69	9,31
Paraguay	0,66	0,85	1,04	1,53	1,76	2,59	3,13	5,23	6,56	6,93	6,59	3,02	7,86
Perú	1,83	2,04	2,24	3,44	4,42	7,66	10,04	13,51	18,57	20,43	26,52	31,08	16,62
Uruguay	3,56	3,95	4,28	4,6	5,45	6,53	7,13	8,19	9,62	10,95	9,84	7,91	7,63
Venezuela	1,15	1,25	1,33	2,04	2,69	4,85	6,39	9,09	10,52	11,28	12,09	14,02	13,07
América del Sur	1,44	1,71	2,03	2,64	3,30	4,86	6,36	8,47	10,45	11,69	12,69	13,01	13,13
Grupo de Control	4,56	5,40	6,19	7,90	11,21	14,08	16,75	18,18	19,84	23,23	24,32	28,32	29,60
Evolución	(-)	(-)	(-)	(-)	(-)	(-)	(-)	(-)	(-)	(-)	(-)	(-)	(-)

Fuente: Barro R. &amp; J.W. Lee.

Cuadro #25. Población de más de 15 años con terciario completo

En %													
País	1950	1955	1960	1965	1970	1975	1980	1985	1990	1995	2000	2005	2010
Argentina	0,63	1,22	1,95	2,21	2,52	3,64	3,43	4,99	5,77	4,32	3,1	3,09	2,87
Bolivia	0,85	1,05	1,25	1,6	1,87	2,24	2,82	3,33	3,83	4,67	5,27	7,25	8,43
Brasil	0,44	0,58	0,83	0,99	1,24	2,3	2,79	2,72	3,03	3,72	3,7	3,73	5,63
Chile	1,55	1,44	1,31	1,93	2,65	2,73	2,68	4,44	6,23	7,54	8,33	7,43	5,92
Colombia	0,56	0,73	1,04	1,49	1,86	2,33	4,07	5,54	7,37	8,61	8,66	6,6	18,55
Ecuador	0,4	0,51	0,6	0,84	1,09	1,33	3,55	4,56	5,83	6,23	6,98	6,16	5,19
Paraguay	0,39	0,51	0,65	0,95	1,18	1,37	1,97	2,53	3,36	3,44	3,74	1,51	3,88
Perú	1,18	1,51	1,46	2,21	3,05	5,07	6,93	9,71	13,79	15,53	20,54	24,37	12,27
Uruguay	0,81	0,93	1,01	1,07	1,54	2,13	2,65	3,38	4,22	5,46	4,5	3,67	3,5
Venezuela	0,26	0,5	0,54	0,77	1,01	1,77	2,45	2,49	2,43	2,52	2,7	2,97	2,96
América del Sur	0,71	0,90	1,06	1,41	1,80	2,49	3,33	4,37	5,59	6,20	6,75	6,68	6,92
Grupo de Control	2,4	2,86125	3,2775	4,1025	5,78625	7,37875	9,09125	9,19	10,355	12,0563	12,9263	14,9988	15,7838
Evolución	(-)	(-)	(-)	(-)	(-)	(-)	(-)	(-)	(-)	(-)	(-)	(-)	(-)

Fuente: Barro R. &amp; J.W. Lee.

Cuadro #26. Puntaje promedio de estudiantes de 15 años en los exámenes de lectura de PISA						
País	2000	2003	2006	2009	2012	2015
Argentina	418,25	-	373,72	398,26	395,98	425,00
Bolivia						
Brasil	396,03	402,80	392,89	411,75	410,12	407,00
Chile	409,56		442,09	449,37	441,40	459,00
Colombia			385,31	413,18	403,40	425,00
Ecuador						
Paraguay						
Perú	327,08			369,70	384,15	398,00
Uruguay		434,15	412,52	425,81	411,35	437,00
Venezuela						
América del Sur	387,73	278,98	401,31	411,35	407,73	425,17
Grupo de Control	522,33	517,23	512,58	512,49	508,22	510,00
Evolución	(-)	(-)	(-)	(-)	(-)	(-)

Fuente: Banco Mundial.

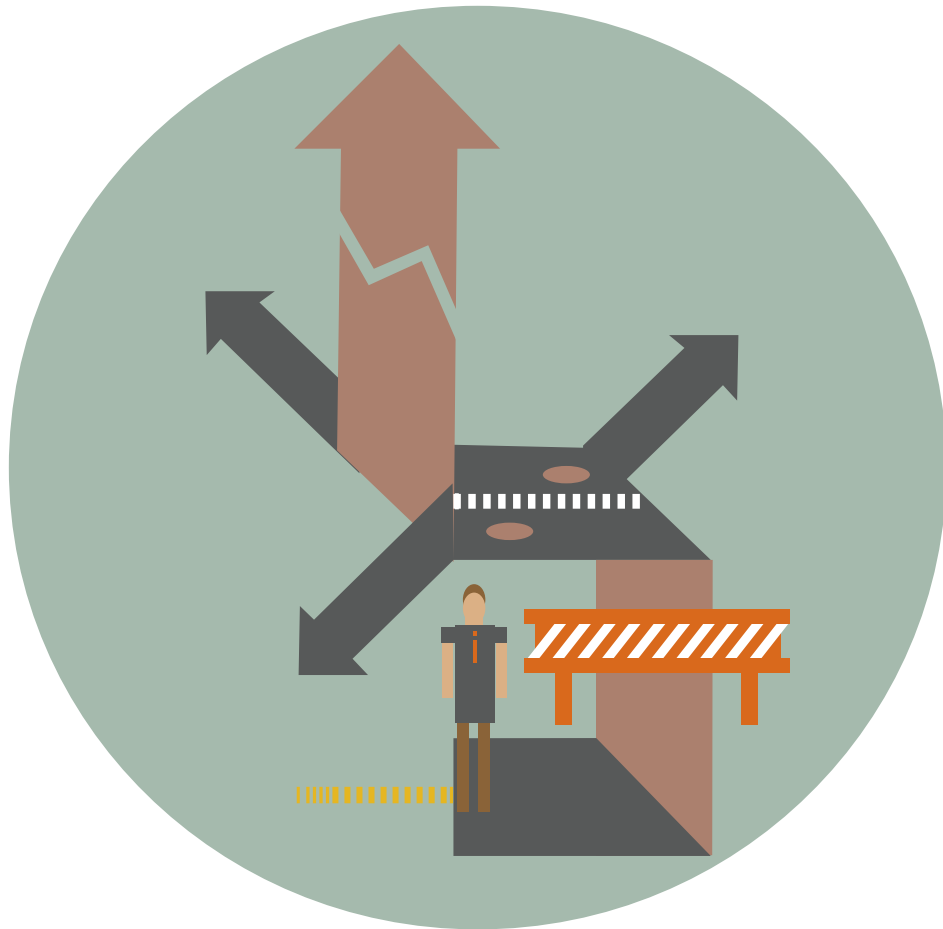
Cuadro #27. Puntaje promedio de estudiantes de 15 años en los exámenes de matemática de PISA						
País	2000	2003	2006	2009	2012	2015
Argentina	388,00		381,25	388,07	388,43	409,00
Bolivia						
Brasil	334,00	356,02	369,52	385,81	391,46	377,00
Chile	384,00		411,35	421,06	422,63	423,00
Colombia			369,98	380,85	376,49	390,00
Ecuador						
Paraguay						
Perú	292,00			365,11	368,10	387,00
Uruguay		422,20	426,80	426,72	409,29	418,00
Venezuela, RB						
América del Sur	349,50	389,11	391,78	394,60	392,73	400,67
Grupo de Control	523,14	522,61	519,14	515,28	503,92	505,00
Evolución	(-)	(-)	(-)	(-)	(-)	(-)

Fuente: Banco Mundial.

Cuadro #28. Puntaje promedio de estudiantes de 15 años en los exámenes de Ciencia de PISA						
País	2000	2003	2006	2009	2012	2015
Argentina	396,17		391,24	400,84	405,63	475,00
Bolivia						
Brasil	375,17	389,62	390,33	405,40	404,71	401,00
Chile	414,85		438,18	447,47	444,93	447,00
Colombia			388,04	401,75	398,68	416,00
Ecuador						
Paraguay						
Perú	333,34			369,35	373,11	397,00
Uruguay		438,37	428,13	427,21	415,84	435,00
Venezuela						
América del Sur	379,88	414,00	407,19	408,67	407,15	428,50
Grupo de Control	451,97	512,85	520,71	519,82	513,49	515,00
Evolución	(-)	(-)	(-)	(-)	(-)	(-)

Fuente: Banco Mundial.

## &gt; 5

MANEJO DEL RIESGO  
MACROECONÓMICO

La concentración de la estructura económica en recursos naturales puede tener efectos macroeconómicos asociados a “los primeros y segundos momentos” de los precios reales de las materias primas. Así, el éxito de la estrategia de desarrollo basada en los recursos naturales no será neutral a la tendencia y a la volatilidad de los precios del comercio exterior, en tanto pueden redundar en el problema de la enfermedad holandesa y en alta volatilidad macroeconómica.

En este sentido es necesario considerar las siguientes interrogantes:

- 1 > ¿Cómo evolucionó el tipo de cambio real?
- 2 > ¿Qué ocurrió con los costos laborales?
- 3 > ¿Cómo evolucionó la cuenta corriente y sus mecanismos de financiación?
- 4 > ¿En qué medida los sectores transables no tradicionales pudieron compensar la apreciación de la moneda por vía de aumentos de productividad propios y sistémicos?

Cuadro #29. Volatilidad de los términos de intercambio			
País	1990-2001	2001-2016	Tasa de Variación
Argentina	9,78	11,66	19%
Bolivia	7,94	28,45	258%
Brasil	15,24	12,21	-20%
Chile	9,94	36,32	265%
Colombia	6,41	20,75	224%
Ecuador	9,34	18,86	102%
Perú	8,00	26,44	231%
Paraguay	9,31	6,70	-28%
Uruguay	4,81	7,85	63%
Venezuela	12,70	62,86	395%
América del Sur	9,35	23,21	
Grupo de control	s/d	1121%	
Volatilidad relativa	s/d	(+)	

Fuente: Banco Mundial.



Cuadro #30. Tipo de cambio efectivo  
(2010=100)

País	2001	2002	2003	2004	2005	2006	2007	2008	2009	2010	2011	2012	2013	2014	2015
Argentina	54,7	127,5	119,3	124,0	125,6	128,7	122,7	109,5	107,5	100,0	94,7	82,4	79,9	85,1	68,7
Bolivia	101,3	106,4	95,7	89,0	85,0	84,2	85,1	96,2	105,2	100,0	101,9	107,2	113,1	122,1	141,8
Brasil	56,8	58,6	55,4	58,1	71,0	79,2	85,1	88,8	88,2	100,0	103,5	93,1	87,9	87,0	74,0
Chile	89,8	89,3	84,5	87,9	94,2	98,4	95,9	97,3	94,9	100,0	100,4	103,6	102,9	93,9	95,7
Colombia	76,9	76,1	67,8	74,1	83,6	82,0	91,2	94,9	90,7	100,0	102,1	106,8	103,7	96,5	117,7
Ecuador	97,8	112,6	114,9	109,2	104,2	102,6	95,9	94,9	102,3	100,0	98,4	102,5	104,7	107,8	122,3
Paraguay	88,5	83,2	77,7	80,0	74,9	84,6	93,1	107,1	98,2	100,0	111,8	110,0	115,8	119,5	123,0
Perú	96,4	94,8	97,5	98,9	100,4	102,6	104,3	100,5	98,0	95,0	96,7	89,6	89,9	91,7	92,5
Uruguay	91,4	90,4	70,7	69,5	78,1	79,2	79,4	87,0	89,3	100,0	102,0	105,2	112,1	110,2	114,3
Venezuela	80,3	63,4	55,0	53,1	52,2	55,2	60,6	74,1	98,1	100,0	71,8	86,9	84,8	59,4	29,7
América del Sur	83,39	90,25	83,86	84,40	86,92	89,68	91,34	95,05	97,23	99,50	98,32	98,72	99,49	97,32	97,96
Grupo de control	101,2	97,3	90,0	87,4	85,6	86,6	83,4	84,8	87,6	82,7	79,7	79,8	79,9	78,3	83,0
TCE relativo	(-)	(-)	(-)	(-)	(+)	(+)	(+)	(+)	(+)	(+)	(+)	(+)	(+)	(+)	(+)

Fuente:  
 1- Banco Mundial.  
 2- Brasil y Perú del Banco de Pagos Internacionales (BIS).  
 3- Argentina: elaboración propia con la inflación corregida.

Cuadro #31. Costo laboral unitario (2000=100)

País	2001	2002	2003	2004	2005	2006	2007	2008	2009	2010	2011	2012	Promedio
Argentina	109,5	42,9	47,6	46,3	45,4	44,9	44,9	46,0	48,0	48,4	50,8	58,4	52,8
Bolivia	105,0	108,4	98,2	92,2	86,3	76,9	70,8	70,7	77,7	74,3	72,3	70,0	83,6
Brasil	80,5	73,3	65,1	65,6	79,2	89,1	92,9	95,5	97,8	106,9	112,5	105,4	88,6
Chile	90,1	87,9	81,5	82,6	88,0	90,6	87,2	86,3	89,8	92,5	90,7	92,5	88,3
Colombia	96,7	96,9	83,9	90,1	100,6	97,7	102,9	103,3	99,8	110,3	116,9	110,5	100,8
Ecuador													
Paraguay	101,3	87,3	79,0	81,6	80,9	89,4	97,2	106,3	107,8	99,5	111,5	113,9	96,3
Perú	104,0	106,9	101,6	97,7	89,8	83,6	75,3	73,9	78,2	77,2	73,3	76,9	86,5
Uruguay	102,9	88,5	59,8	56,7	67,0	68,2	67,4	71,5	77,3	82,7	82,0	85,3	75,8
Venezuela	112,2	87,6	69,0	57,6	54,0	55,7	57,8	65,2	85,4	85,0	61,3	75,5	72,2
América del Sur	100,2	86,6	76,2	74,5	76,8	77,3	77,4	79,9	84,6	86,3	85,7	87,6	82,8
Grupo de Control	99,6	103,8	113,1	116,2	119,4	116,5	122,7	120,6	123,9	133,1	137,6	124,6	119,3
Evolución Relativa	(+)	(-)	(-)	(-)	(-)	(-)	(-)	(-)	(-)	(-)	(-)	(-)	(-)

Fuente: Elaboración propia en base a datos de CEPAL y Banco Mundial.

Cuadro #32. Balance de cuenta corriente  
% del PIB

País	2000	2001	2002	2003	2004	2005	2006	2007	2008	2009	2010	2011	2012	2013	2014	2015	2016	Promedio período
Argentina	-3,1	-1,4	9,0	6,4	1,8	2,6	3,4	2,6	1,8	2,5	0,3	-0,6	-0,1	-0,9	-1,4	-2,8	-3,2	1,0
Bolivia	-5,3	-3,4	-4,4	1,0	3,7	5,9	11,2	11,4	11,9	4,3	3,9	0,3	7,8	3,7	0,2	-6,9	-6,6	2,3
Brasil	-3,8	-4,2	-1,5	0,8	1,8	1,6	1,3	0,1	-1,7	-1,5	-2,2	-2,1	-2,4	-3,6	-4,3	-3,3	-0,9	-1,5
Chile	-1,2	-1,5	-0,8	-1,1	2,6	1,5	4,6	4,1	-3,2	2,0	1,6	-1,2	-3,4	-3,4	-1,3	-2,0	-1,9	-0,3
Colombia	0,8	-1,1	-1,3	-1,0	-0,8	-1,3	-1,9	-2,9	-2,8	-2,1	-3,0	-2,9	-3,2	-3,3	-5,2	-6,5	-5,2	-2,6
Ecuador	4,0	-2,8	-4,3	-1,2	-1,3	1,1	3,7	3,7	2,8	0,5	-2,3	-0,3	-0,3	-1,5	-0,6	-2,9	-1,5	-0,2
Paraguay	-3,0	-0,4	9,8	0,3	-0,1	-0,8	1,6	5,7	1,0	3,0	-0,3	0,5	-1,0	1,7	-0,4	-1,8	0,6	1,0
Perú	-2,9	-2,2	-1,9	-1,5	0,1	1,5	3,2	1,4	-4,2	-0,6	-2,5	-1,9	-3,4	-4,3	-4,0	-4,4	-3,8	-1,9
Uruguay	-2,5	-2,4	2,8	-0,7	0,0	0,2	-2,0	-0,9	-5,7	-1,3	-1,9	-3,0	-5,4	-4,9	-4,3	-3,9	-2,9	-2,3
Venezuela	10,1	1,6	8,2	14,1	13,8	17,5	14,4	6,9	10,2	0,7	3,0	7,7	2,9	2,0	1,4	-7,6	-3,4	6,1
América del Sur	-0,69	-1,78	1,55	1,70	2,15	2,99	3,95	3,20	1,01	0,76	-0,34	-0,34	-0,85	-1,45	-1,99	-4,21	-2,88	0,16
Grupo de Control	3,1	4,1	3,1	3,3	3,4	3,4	3,7	2,7	2,8	2,3	3,0	3,1	2,8	2,8	2,7	2,2	1,9	3,1
Evolución	(-)	(-)	(-)	(-)	(-)	(-)	(+)	(+)	(-)	(-)	(-)	(-)	(-)	(-)	(-)	(-)	(-)	(-)

Fuente: FMI.

## &gt; 6

MANEJO DE LAS  
RENTAS FISCALES

Debe considerarse el tema vinculado al manejo fiscal de las rentas derivadas de los recursos naturales, así como a los conflictos suscitados por dichas rentas. La tensión surge naturalmente al tener en cuenta que existen al mismo tiempo fallas de mercado que justifican la existencia de bienes públicos (más deudas pendientes en materia social que requieran transferencias y gastos específicos) y fallas de gobierno que hacen que el manejo de los fondos estatales pueda ser guiado por intereses privados (el rent seeking).

En este contexto, el hacedor de políticas necesita información para responder a las siguientes preguntas.

- 1 > ¿Cuál es el nivel de apropiación fiscal de las rentas generadas por los recursos naturales?
- 2 > ¿Está el gobierno ahorrando o invirtiendo parte de la renta en función de los intereses de las futuras generaciones?
- 3 > ¿Qué impactos distributivos tienen las rentas generadas?
- 4 > ¿Cómo evolucionaron el gasto público corriente, el gasto público social y la provisión de bienes públicos?
- 5 > ¿Qué instituciones políticas, económicas y en particular fiscales están vigentes y cuáles son los procesos de reforma en marcha?

Cuadro #32. Balance de cuenta corriente  
% del PIB

País	2000	2001	2002	2003	2004	2005	2006	2007	2008	2009	2010	2011	2012	2013	2014	2015	2016	Promedio período
Argentina	-3,1	-1,4	9,0	6,4	1,8	2,6	3,4	2,6	1,8	2,5	0,3	-0,6	-0,1	-0,9	-1,4	-2,8	-3,2	1,0
Bolivia	-5,3	-3,4	-4,4	1,0	3,7	5,9	11,2	11,4	11,9	4,3	3,9	0,3	7,8	3,7	0,2	-6,9	-6,6	2,3
Brasil	-3,8	-4,2	-1,5	0,8	1,8	1,6	1,3	0,1	-1,7	-1,5	-2,2	-2,1	-2,4	-3,6	-4,3	-3,3	-0,9	-1,5
Chile	-1,2	-1,5	-0,8	-1,1	2,6	1,5	4,6	4,1	-3,2	2,0	1,6	-1,2	-3,4	-3,4	-1,3	-2,0	-1,9	-0,3
Colombia	0,8	-1,1	-1,3	-1,0	-0,8	-1,3	-1,9	-2,9	-2,8	-2,1	-3,0	-2,9	-3,2	-3,3	-5,2	-6,5	-5,2	-2,6
Ecuador	4,0	-2,8	-4,3	-1,2	-1,3	1,1	3,7	3,7	2,8	0,5	-2,3	-0,3	-0,3	-1,5	-0,6	-2,9	-1,5	-0,2
Paraguay	-3,0	-0,4	9,8	0,3	-0,1	-0,8	1,6	5,7	1,0	3,0	-0,3	0,5	-1,0	1,7	-0,4	-1,8	0,6	1,0
Perú	-2,9	-2,2	-1,9	-1,5	0,1	1,5	3,2	1,4	-4,2	-0,6	-2,5	-1,9	-3,4	-4,3	-4,0	-4,4	-3,8	-1,9
Uruguay	-2,5	-2,4	2,8	-0,7	0,0	0,2	-2,0	-0,9	-5,7	-1,3	-1,9	-3,0	-5,4	-4,9	-4,3	-3,9	-2,9	-2,3
Venezuela	10,1	1,6	8,2	14,1	13,8	17,5	14,4	6,9	10,2	0,7	3,0	7,7	2,9	2,0	1,4	-7,6	-3,4	6,1
América del Sur	-0,69	-1,78	1,55	1,70	2,15	2,99	3,95	3,20	1,01	0,76	-0,34	-0,34	-0,85	-1,45	-1,99	-4,21	-2,88	0,16
Grupo de Control	3,1	4,1	3,1	3,3	3,4	3,4	3,7	2,7	2,8	2,3	3,0	3,1	2,8	2,8	2,7	2,2	1,9	3,1
Evolución	(-)	(-)	(-)	(-)	(-)	(-)	(+)	(+)	(-)	(-)	(-)	(-)	(-)	(-)	(-)	(-)	(-)	(-)

Fuente: CEPAL-CIAT-OCDE.

Cuadro #34. Ingresos generales del Estado  
Porcentaje del PIB

País	2000	2001	2002	2003	2004	2005	2006	2007	2008	2009	2010	2011	2012	2013	2014	2015	2016	Promedio período
Argentina	24,6	23,6	21,0	23,0	23,5	24,0	24,1	24,9	26,9	27,8	29,6	29,8	31,5	33,4	35,5	35,5	35,3	27,9
Bolivia	25,6	25,1	24,5	24,1	26,8	30,9	34,3	34,4	38,9	35,8	33,2	36,2	37,8	39,1	39,9	37,7	34,7	32,9
Brasil	31,7	33,5	34,7	33,8	33,2	34,1	34,4	34,9	35,9	33,9	36,1	35,1	34,8	34,6	33,1	31,7	32,6	34,0
Chile	22,3	22,8	22,2	22,0	22,9	24,8	26,2	27,2	25,8	20,7	23,1	24,4	24,0	22,7	22,5	23,5	23,0	23,5
Colombia	23,5	24,6	24,5	25,1	25,2	25,7	27,3	27,2	26,4	26,7	26,1	26,7	28,3	28,1	27,7	26,7	25,8	26,2
Ecuador	23,7	21,1	22,2	21,3	22,3	21,7	24,2	26,7	35,8	29,4	33,3	39,3	39,3	39,3	38,7	34,0	31,7	29,7
Paraguay	18,4	18,7	17,2	17,5	18,5	17,9	19,1	18,8	19,1	21,0	20,6	21,1	23,2	20,9	22,2	23,0		19,8
Perú	18,5	17,8	17,3	17,6	17,6	18,6	20,1	21,9	22,2	20,1	21,1	21,8	22,4	22,3	22,3	20,3	19,1	20,1
Uruguay	28,4	30,0	29,3	30,4	30,0	30,8	31,4	28,9	27,1	28,1	29,0	28,3	27,7	29,5	28,7	28,4	28,4	29,1
Venezuela	32,7	27,3	29,5	32,3	34,4	37,6	37,7	33,1	31,4	24,6	21,2	27,9	23,5	23,5	26,4	22,4	15,5	28,3
América del Sur	24,95	24,46	24,23	24,72	25,44	26,62	27,87	27,80	28,95	26,81	27,33	29,05	29,25	29,36	29,69	28,31	27,35	27,14
Grupo de control	48,9	47,9	47,1	47,2	47,6	48,4	48,6	47,8	47,6	47,0	46,4	46,6	46,7	47,3	47,1	47,3	46,9	47,5
Evolución	(-)	(-)	(-)	(-)	(-)	(-)	(-)	(-)	(-)	(-)	(-)	(-)	(-)	(-)	(-)	(-)	(-)	(-)

Fuente: Fondo Monetario Internacional, World Economic Outlook Database, abril de 2016.

Cuadro #35. Gasto público social  
Porcentaje del PIB

País	2000	2001	2002	2003	2004	2005	2006	2007	2008	2009	2010	2011	2012	2013	2014	Promedio período
Argentina	21,4	22,2	19,7	19,1	18,9	20	20,8	22,9	24	27,8						21,7
Bolivia	11,5	12,3	13,3	13,3	12,9	12,4	11,8	11,7	11,5	13	12,3	11,7	11,5			12,2
Brasil	21,2	21,3	21,8	22,4	22,3	22,5	23,7	24,4	24,8	26,6	24,6	24,1	25,1	26,3	26,3	23,4
Chile	15	15,2	15,2	14,4	13,5	12,9	12,1	12,4	14,2	16,8	15,7	14,3	14,5	14,7	15,2	14,3
Colombia	10,2	10,8	11	10,3	10,6	11,9	11,4	12,4	12,5	14,3	13,7	12,3	13,1	13,6		11,9
Ecuador	2,9	4,5	4,4	4,1	4,3	4,7	4,7	5,3	6,4	7,9	8,1	8,1	8,3			5,7
Paraguay	9,81	6,24	10,27	7,44	7,35	8,12	9,27	9,17	8,4	11,01	11,01	13	14,1			9,6
Perú	8,6	9,4	9,6	9,5	9,6	9,5	8,9	8,8	8,7	10,5	9,8	9,1	9,8			9,4
Uruguay	20,7	22,4	22,8	20,8	19,5	19,7	20,9	22,8	23	24	24,2	24,1				22,1
Venezuela	14,9	16,7	15,8	17,4	17,3	18	21,3	20,2	21	18,5	17,3	22,8	21,2	17,8		18,6
América del Sur	13,62	14,10	14,39	13,87	13,63	13,97	14,49	15,01	15,45	17,04						14,90
Grupo de control	21,87143	22	22,5428571	23,0571429	22,6857143	22,3	21,9857143	21,5428571	22,0857143	24,4142857	24,1978571	23,918	24,296			22,8
Evolución	(-)	(-)	(-)	(-)	(-)	(-)	(-)	(-)	(-)	(-)	(-)					(-)

Fuente: CEPAL y OCDE.

Cuadro #36. Gasto público en infraestructura Porcentaje del PIB														
País	2000	2001	2002	2003	2004	2005	2006	2007	2008	2009	2010	2011	2012	Promedio período
Argentina		0,34	0,25	0,48	0,76	1,25	1,89	2,04	2,37	2,76	3,01	2,44	2,33	1,8
Bolivia	3,41	3,59	2,92	3,11	2,45	3,45	3,81	4,36	3,61	5,07	4	4,39	4,47	3,7
Brasil	1,18	1,43	1,24	0,9	0,96	0,48	0,41	1,23	1,33	1,53	1,42	1,27	1,4	1,1
Chile	1,04	1,07	1,3	1,11	0,96	1,32	1,64	1,46	1,7	1,2	1,21	1,12	1,22	1,3
Colombia	0,57	0,73	2,38	1,32	2,08	1,52	1,37	1,4	1,99	2,63	2,35	2,79	2,04	1,8
Ecuador			0,35	1,28	1,4	1,15	2,28	2,59	2,9	4,38	3,36	3,02	1,24	2,2
Paraguay				1,84	2,08	1,58	1,36	1,16	0,75	1,57	1,61	1,06	1,34	1,4
Perú	0,77	0,79	0,52	0,63	0,61	0,6	0,56	1,02	1,64	2,57	3,02	2,66	2,66	1,4
Uruguay			0,09	0,09	0,08	0,11	0,18	0,12	0,92	1,53	1,39	1,17	0,2	0,5
Venezuela														
América del Sur(1)	0,28	0,33	0,54	0,74	0,82	0,87	1,03	1,15	1,27	1,60	1,53	1,43	1,01	1,69
Grupo de Control (1)	0,614286	0,571429	0,628571	0,642857	0,657143	0,7	0,671429	0,728571	0,8	0,9	0,928571	1		0,7
Evolución	(-)	(-)	(-)	(+)	(+)	(+)	(+)	(+)	(+)	(+)	(+)	(+)		(+)

(1) sólo transporte  
Fuente: CEPAL y OCDE.

